



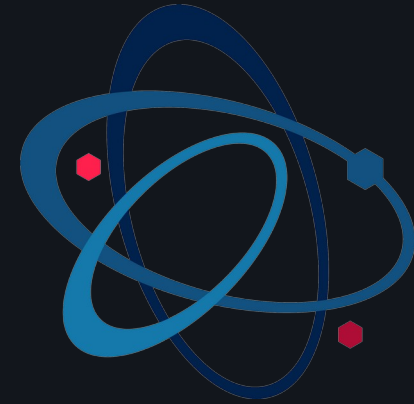
CONTENT PRODUCTION PROPOSAL

콘텐츠 제작 제안서

브랜드 캠페인, 프로모션, 전시, 리드 전환을 위한 인터랙티브 콘텐츠 제작 · 운영안

GENERAL PROPOSAL

PHYSIA / 게임메이커 .KR
2026.05



**Interactive Software
for Campaigns,
Content and
Operations**

왜 인터랙티브 콘텐츠인가

광고 유입 이후의 행동을 설계해야 캠페인이 전환으로 이어집니다 .

게임, 퀴즈, 룰렛, 미션형 콘텐츠는 사용자가 메시지를 직접 선택하고 완료하게 만들어 체류와 기억, 신청 동기를 높입니다.

Attention

광고 소재와 연결되는 첫 화면

Engagement

30~90 초 참여형 경험

Conversion

결과 · 혜택 이후 신청 CTA

제작 가능 콘텐츠

01 웹게임

카드 매칭, 러닝, 타이밍, 퍼즐, 방탈출, 랭킹

02 퀴즈 / 진단

OX, 객관식, 성향 진단, 상품 이해도 체크

03 이벤트

롤렛, 슬롯, 사다리, 즉석 보상, 쿠폰

04 프로모션 웹

랜딩, 초청, 신청, 캠페인 허브

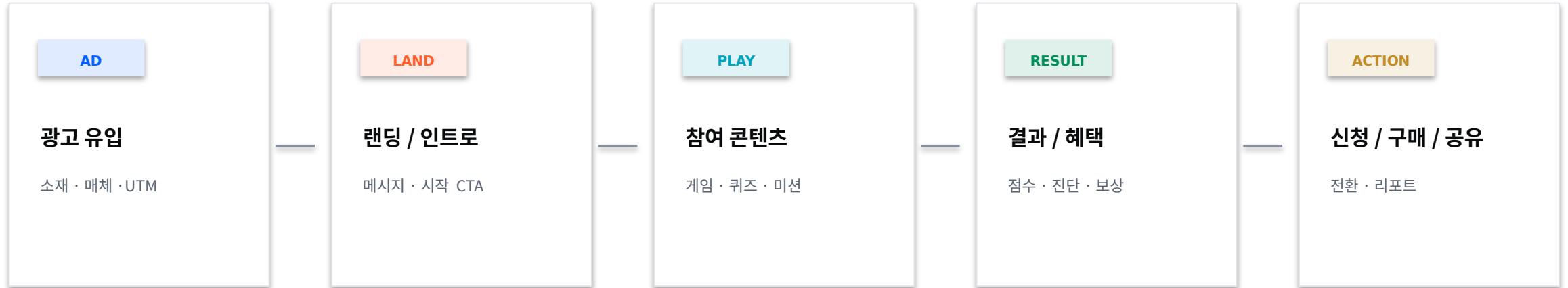
05 운영 시스템

관리자, 통계, 리포트, 데이터 다운로드

06 현장 연동

QR, 키오스크, 센서 / 컨트롤러, 라이브 운영

표준 캠페인 퍼널



설계 기준

콘텐츠는 광고 소재, 브랜드 메시지, 최종 전환 행동을 하나의 흐름으로 연결할 때 가장 효율적입니다.

제작 프로세스

Kickoff

목표 · 대상 · 운영 조건 정리

Planning

콘텐츠 룰 · UX · 데이터 항목 설계

Prototype

플레이 가능한 1 차 버전 공유

Production

디자인 · 개발 · 관리자 · 연동 구현

QA

기기 · 브라우저 · 트래픽 · 보안 검수

Ops

배포 · 모니터링 · 성과 리포트

예산 산정 방식

Starter	Campaign	Enterprise
800 만 ~1,500 만원	1,800 만 ~3,500 만원	4,000 만 ~8,000 만원 +
단일 게임 / 퀴즈 , 브랜드 스킨 , 기본 로그	맞춤 UX/ 디자인 , 전환 설계 , 분석 리포트	복수 콘텐츠 , 관리자 /API/DB, 고티랙픽 운영

운영비 호스팅 , 트래픽 모니터링 , 유지보수 , 캠페인 대응은 운영 기간과 요구 수준에 따라 별도 산정합니다 .

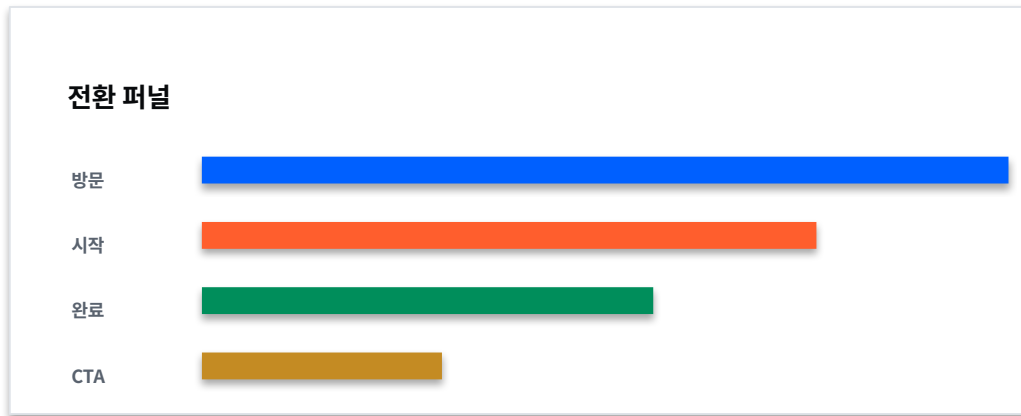
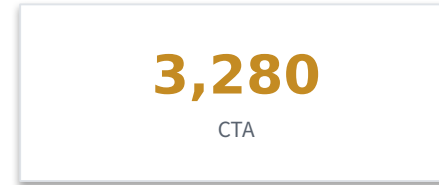
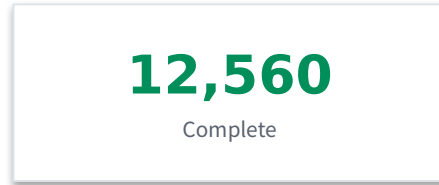
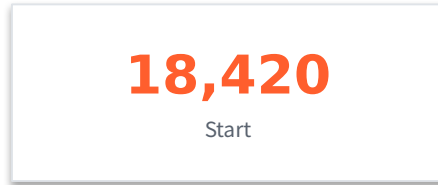
운영 · 보안 기준

트래픽	광고 규모와 운영 기간 기준으로 서버 용량 · 캐시 · 모니터링 사전 설계
개인정보	필요 최소 항목, 저장 여부, 접근 권한, 파기 정책을 범위에 포함
연동	외부 신청창, CRM, 문자, 관리자, API 는 계약 범위에 따라 분리
리포트	접속, 시작, 완료, CTA 클릭, 전환 이벤트 중심으로 성과 정리

추천 데이터 구조

Game	진행 / 완료 로그
Analytics	UTM/ 이벤트
Lead	신청 / 구매 CTA

성과 리포트 샘플



UTM 별 판단

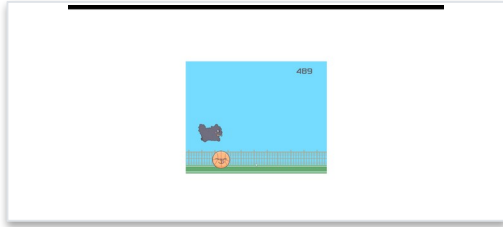
검색	완료율 높음	확대
SNS	시작률 높음	소재 개선
DA	CTA 낮음	랜딩 조정

리포트 원칙 성과 리포트는 숫자 나열이 아니라 다음 집행에서 무엇을 늘리고 줄일지까지 정리합니다 .

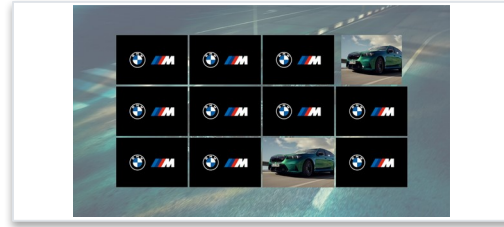
분기 / 시즌 운영 모델

Phase 1	기본 엔진 제작	대표 콘텐츠 1 종과 공통 로그 / 운영 구조 확보
Phase 2	소재 · 룰 개선	광고 소재별 전환 데이터를 보고 UX 조정
Phase 3	보상 / 랭킹 확장	이벤트성을 강화하고 재참여 동선을 설계
Phase 4	성과 정리	다음 시즌을 위한 리포트와 개선안 제공

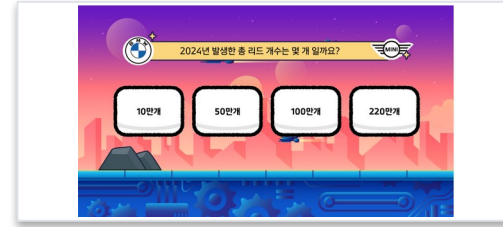
샘플 콘텐츠 카테고리



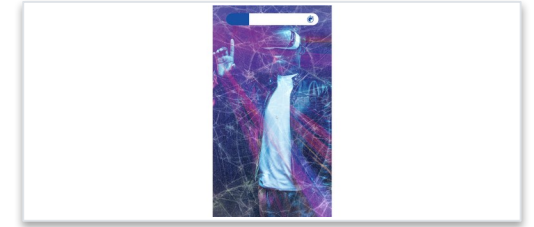
종냥이의 상당한 모험



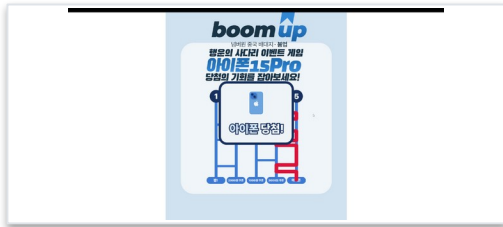
bmw 카드 짝 맞추기



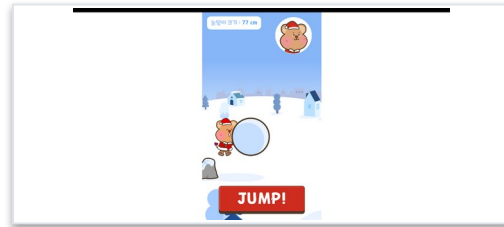
bmw 퀴즈



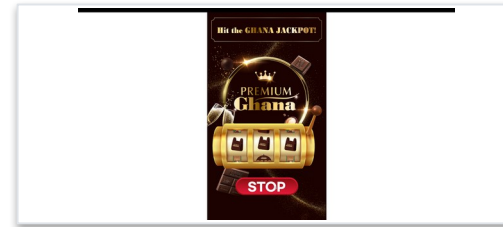
얼음 깨기



사다리 타기 게임



눈덩이를 굴러라



가나 잭팟



도전 500ml

portfolio.phy.kr 기준 59 개 플레이 / 시연 샘플 보유

브랜드 메시지와 전환 목표에 맞춰 룰, 디자인, 난이도, 신청 동선을 커스터마이징합니다.

목적별 추천 조합

Lead

진단형 퀴즈 + 결과 리포트 + 상담 / 신청 CTA

보험, 금융, 교육, B2B 세일즈

Event

틀렛 / 슬롯 + 즉석 보상 + 쿠폰 / 경품 운영

브랜드 팝업, 신제품, 매장 유입

Awareness

스토리 미션 + OX 퀴즈 + 공유 / 완료 인증

공공 캠페인, ESG, 사내 교육

Exhibition

키오스크 게임 + QR 결과 페이지 + 현장 랭킹

모터쇼, 박람회, 로드쇼

제안 방식

초기 미팅 후 목적에 맞는 블루프린트 1 개를 고르고, 브랜드 스킨 · 데이터 · 운영 조건을 붙여 상세 견적으로 전환합니다.

후속 미팅에서 확정할 내용

1 캠페인 목표와 KPI

2 운영 기간과 광고 유입 규모

3 개인정보 / 신청 연동 방식

4 콘텐츠 콘셉트와 디자인 톤

5 예산 범위와 일정

6 리포트 · 운영 대응 수준